

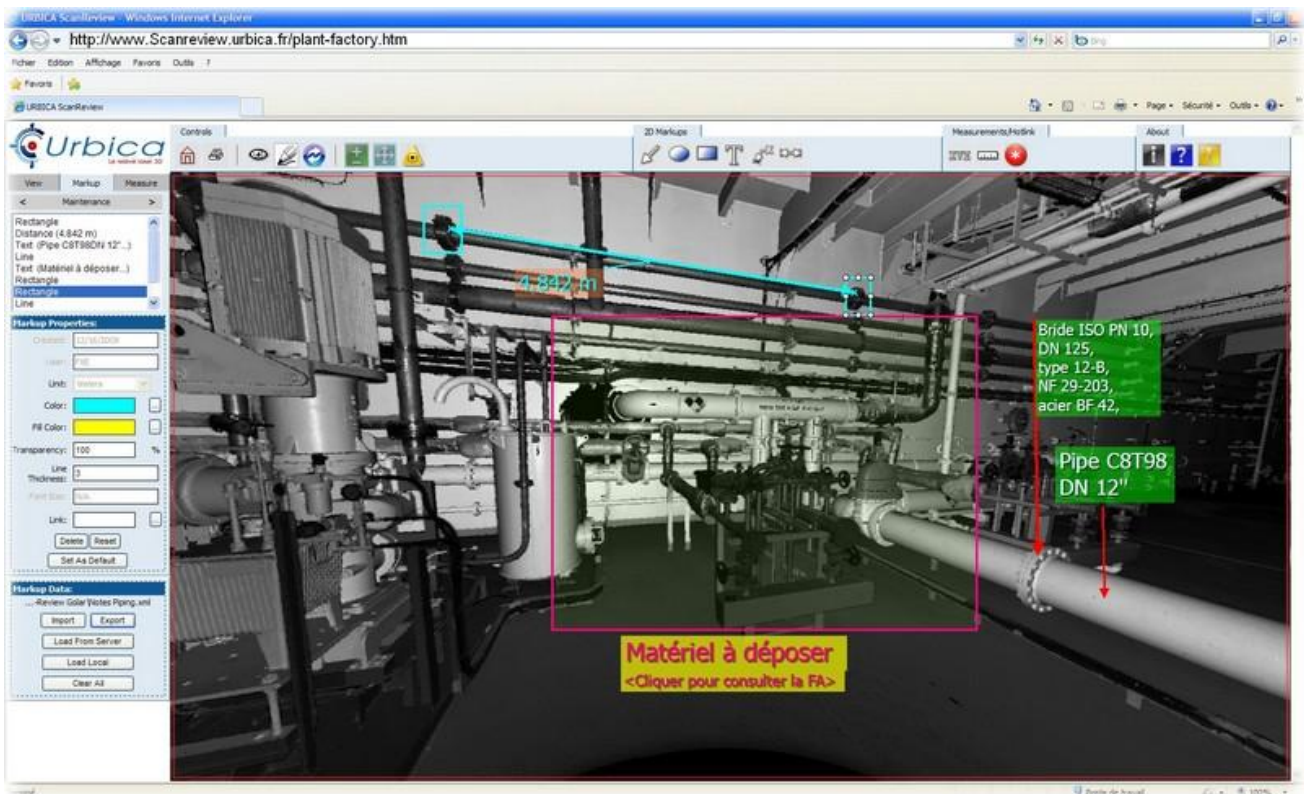
Le ScanReview est un nouveau mode de diffusion des résultats d'un relevé laser 3D. Il est très similaire à « Google Street View ». Via Internet Explorer et une simple adresse HTTP, plusieurs utilisateurs peuvent consulter les images panoramiques (360°) issues des relevés laser 3D.

Le technicien peut ainsi (re)visiter l'installation numérisée en se déplaçant de vues en vues, zoomer sur les équipements de son choix, imprimer la vue active de son écran.

A l'aide de simples clics, les images sont éditables (pose de notes ou de pictogrammes sur la photo) et mesurables (prise de cotes en 3D).

A tout moment, les acteurs d'une étude (électricité, structure, piping, process...) partagent la localisation des étapes de leur projet : dépose de brides, déplacement de chemin de câbles, dégoulotage de skid, remplacement d'IPN...

Les notes ainsi placées peuvent également être accompagnées de liens vers des documents métiers (fiche d'arrêt, notice de montage, rapport de maintenance, photo, pdf, etc.).



Toutes ces annotations et mesures sont enregistrables et transférables au travers d'un réseau ou d'internet. En se rendant à l'adresse HTTP communiquée, les utilisateurs autorisés accèdent simultanément à la même source d'information.

Ce module évolutif, 100% compatible avec les standards du Web, est configurable et adaptable à chaque besoin, en intervenant sur le contenu HTML des pages.

Découvrez nos autres services en visitant notre site internet urbica.fr.

Pour demander une démonstration dans vos locaux, appelez le 01 41 50 00 36.

